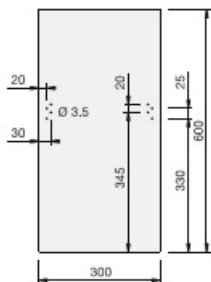
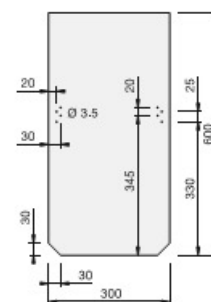


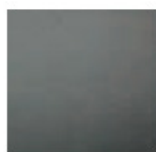
ŠABLONA 30×60 cm, ANGLICKÝ OBDÉLNÍK



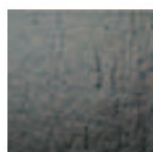
ŠABLONA 30×60 cm SE ZKOSENÝMI ROHY, DÁNSKÝ OBDÉLNÍK



■ V nabídce dva typy povrchů:



Hladký povrch

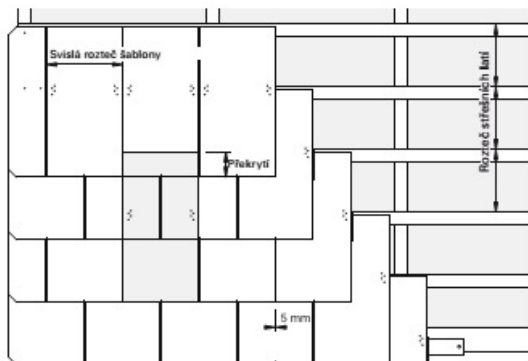


Povrch se strukturou



Modročerná Tmavěhnědá Červená Šedá

■ Pokládka šablon se provádí na laťování.



Technické informace

Bezpečný sklon	25°
Minimální sklon (s vodotěsným podstřeším)	15°

Balení

Hladké i strukturované	960 ks/pal
------------------------	------------

Sklon	Překrytí (cm)	Hmotnost (kg/m ²)	Spotřeba materiálu				Rozteč latí	Svislá rozteč šablony
			Šablony (ks/m ²)	Hřebíky (ks/m ²)	Háčky (ks/m ²)	Laťování (m/m ²)		
≥25°	12	22,2	13,7	27,4	13,7	4,17	24,0	30,5
≥30°	10	21,4	13,2	26,4	13,2	4,00	25,0	30,5
≥40°	8	20,6	12,7	25,4	12,7	3,85	26,0	30,5
≥50°	6	19,8	12,2	24,4	12,2	3,71	27,0	30,5

Technické informace

	HODNOTA	NORMA
Reakce na oheň	A2 = s1, d0	dle EN 13501-1
Objemová hmotnost	≥ 1,75 g/cm ³	dle EN 492
Tloušťka	4,0 mm	
Ohybový moment	Třída A nebo B	dle EN 492
Rozměrová tolerance	± 3,0 mm (výška a šířka)	dle EN 492
	- 10%, + 25 % (tloušťka mat)	dle EN 492

Krytina Eternit Dacora je vyráběna v souladu s EN 492.