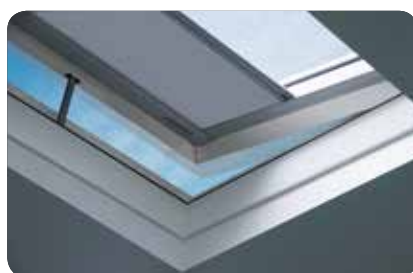
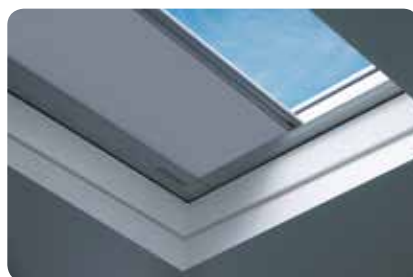




OKNÁ 2013 [▼]
DO PLOCHEJ STRECHY



pozvite domov **svetlo**



OKNÁ DO PLOCHÝCH STRIECH

Pri budovách s plochou strechou sa často stáva, že vnútri sú miestnosti, v ktorých nie je možnosť zabudovať štandardné fasádne okná.

V každej miestnosti by sa mal nachádzať zdroj prirodzeného svetla, aby sme sa cítili pohodlne.

Ideálnym riešením v takýchto prípadoch je montáž špeciálne navrhnutých okien pre ploché strechy.

Okno do plochých striech FAKRO presvetľuje interiér prirodzeným svetlom, dáva možnosť vetrania miestností a spája v sebe vysokú funkčnosť a výborné tepelnoizolačné vlastnosti.

Teraz každá miestnosť pod plochou strechou môže byť príjemná a plná prirodzeného svetla.

KONŠTRUKCIA OKNA

Rám okna do plochej strechy je vyrobený z viackomrových PVC profilov. Vnútorný povrch rámu je biely (RAL 9010). Materiál, z ktorého sú profily vyrobené, sa vyznačuje veľkou odolnosťou proti pôsobeniu kyslého prostredia a veľmi nízkou absorpciou vlhkosti, preto môže byť okno použité v každej miestnosti. Vnútro profilov je vyplnené tepelnoizolačným materiálom, čo dodatočne zlepšuje parametre výrobku. Doplnkové profily pritláčajúce krycí materiál pod ohybom rámu uľahčujú prevedenie spojenia okna s plochou strechy.



Okno typu F (s inováčným zasklením)



Okno typu C (s kupolou)

Okno typu F má novátorské zasklenie, ktoré sa vyznačuje veľmi dobrými tepelnoizolačnými parametrami a moderným prevedením a môže byť vyrobené v ľubovoľnom rozmere. Okno typu C má zasklenie a kupolu z polykarbonátu. Okná do plochej strechy sú dostupné v troch verziách otvárania:

DEF - elektrické otváranie

DMF - ručné otváranie

DXF - neotvárateľné

DEC - elektrické otváranie

DMC - ručné otváranie

DXC - neotvárateľné

Servomotor v oknách otváraných elektricky je umiestnený v krídle, čo zamedzuje nepriaznivému pôsobeniu atmosférických vplyvov (dážď, sneh) a pozitívne vplyva aj na životnosť servomotora a ovládacích prvkov, čím sa zvyšuje jeho bezporuchovosť.



V elektrickej verzii majú okná (typu F a typu C) senzor dažďa, ktorý automaticky spúšťa funkciu zatvárania otvoreného krídla pri prvých príznakoch dažďa.



HLAVNÉ VÝHODY OKIEN DO PLOCHEJ STRECHY

Vysoká energetická úspornosť

Okno typu C

Vďaka dobrej konštrukcii zaručujú okná FAKRO do plochých striech veľmi vysoké tepelnoizolačné hodnoty. Okno DEC U8 s trojkomorovým pasívnym zasklením U8 sa vyznačuje koeficientom prechodu tepla **U=0,55 W/m²K** podľa normy EN1873 (pre rozmer 120x120cm). Je to veľmi dobrý parameter vzťahujúci sa na celé okno: rám spolu s krídlom a kupolou.

Okno typu F

Okno typu F je dostupné s trojkomorovým pasívnym zasklením DU8 s koeficientom prechodu tepla pre celé okno **U=0,76 W/m²K** podľa EN 12567-2, čo umožňuje jeho využitie v pasívných a energeticky úsporných budovách.



Dostupné v ľubovoľnom rozmere

Okno typu F môže byť okrem štandardných rozmerov vyrobené v ľubovoľnej veľkosti. Normy v oblasti tepelnej izolácie budov sa výrazne zvýšili a staré svetlíky v plochých strechách už nespĺňajú súčasné požiadavky v tomto smere. Možnosť výroby okna typu F v presnom, často neštandardnom rozmere, umožňuje výmenu existujúcich svetlíkov a úpravu tepelnoizolačných parametrov celej budovy.

Montáž v zelených strechách

Okno môže byť osadené na doplnkovom podstavci XRD výšky 15 cm, ktorý umožňuje zvýšenie okna, čo umožňuje jeho montáž aj v zelenej streche.

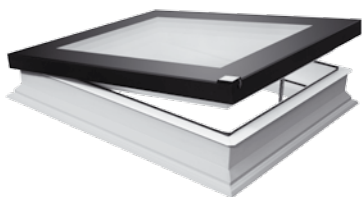


Veľa prirodzeného svetla

Úlohou okna je zabezpečenie prirodzeného svetla do miestností pod plochou strechou. Okná do plochých striech sa vďaka špeciálne navrhnutému tvaru profilov vyznačujú až do 16% väčším povrchom presklenia v porovnaní s konkurenčnými riešeniami.

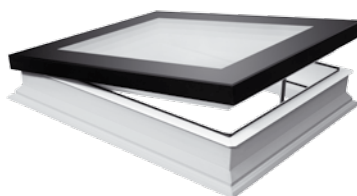


OKNO DO PLOCHÝCH STRIECH TYPU F



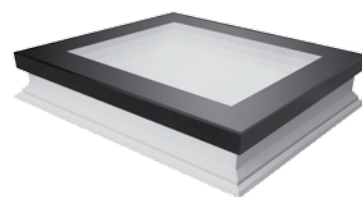
DEF

elektrické otváranie s bezdrôtovým systémom Z-Wave



DMF

ručné otváranie



DXF

neotvárateľné

KONŠTRUKCIA OKNA

Okno do plochých striech typu F je moderným pohľadom na výrobok. Vyznačuje sa veľmi dobrými tepelnoizolačnými vlastnosťami a moderným prevedením. Stavba rámu je ako u okien s kupolou. Hlavným rozdielom je zasklenie, ktoré je vyrobené s použitím moderných technológií lepenia skla, čo zaručuje vysokú životnosť a estetický vzhľad.



Okno typu F má energeticky úsporné zasklenie DU6. Vonkajšie sklo s hrúbkou 6 mm je tvrdené a vnútorné laminované sklo spĺňajúce triedu odolnosti voči vlámaniu P2A. V prípade prasknutia skla nevzniká riziko poranenia, keďže kúsky skla ostávajú na fólii. Koeficient prestupu tepla pre celé okno je $U=0,88 \text{ W/m}^2\text{K}$ podľa EN 12567-2.

Na objednávku je dostupné aj okno s trojkomorovým pasívnym zasklením DU8. Koeficient prestupu tepla pre celé okno typu D_F DU8 je $U=0,76 \text{ W/m}^2\text{K}$ podľa EN 12567-2. Takýto dobrý parameter umožňuje použitie okna v energeticky úspornom stavebníctve.



DOPLNKY

Konštrukcia okna umožňuje montáž vnútorných i vonkajších doplnkov. Vonkajšia markíza chráni pred nadmerným nahrievaním miestnosti a vnútorné doplnky pred ostrým slnečným svetlom. Zároveň predstavujú dekoračný prvok.



UHOL MONTÁŽE

Okno do plochej strechy typu F je určené do striech so sklonom od 2 do 15 stupňov.



DOSTUPNÉ ROZMERY

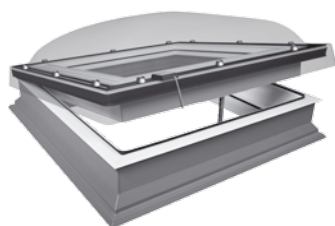
Okno typu D_F môže byť okrem štandardných rozmerov **vyrobené aj v ľubovoľnom rozmere (v rozmedzí od 60x60 do 120x220cm)**. Umožňuje to výmenu existujúcich svetlíkov, ktoré majú často neštandardné rozmery a nespĺňajú súčasné tepelnoizolačné požiadavky.

Číslo rozmeru		01K	02K	03K	04K	05K	06K	07K	10K	08K	09K	11K
rozmer okna [cm]		60x60	60x90	70x70	80x80	90x90	90x120	100x100	100x150	120x120	140x140	120x220
rozmer otvoru v streche [cm]		60x60	60x90	70x70	80x80	90x90	90x120	100x100	100x150	120x120	140x140	120x220
DEF DU6 $U=0,88 \text{ W/m}^2\text{K}$ * elektrické otváranie	cena bez DPH	1006,00	1060,00	1112,00	1150,00	1210,00	1340,00	1317,00	1595,00	1545,00	2010,00	2613,00
	cena s DPH	1207,20	1272,00	1334,40	1380,00	1452,00	1608,00	1580,40	1914,00	1854,00	2412,00	3135,60
DMF DU6 $U=0,88 \text{ W/m}^2\text{K}$ * ručné otváranie	cena bez DPH	760,00	820,00	850,00	865,00	933,00	1080,00	1055,00	1272,00	1222,00	1588,00	2064,00
	cena s DPH	912,00	984,00	1020,00	1038,00	1119,60	1296,00	1266,00	1526,40	1466,40	1905,60	2476,80
DXF DU6 $U=0,88 \text{ W/m}^2\text{K}$ * neotvárateľné	cena bez DPH	512,00	598,00	587,00	630,00	712,00	875,00	850,00	1091,00	1040,00	1260,00	1590,00
	cena s DPH	614,40	717,60	704,40	756,00	854,40	1050,00	1020,00	1309,20	1248,00	1512,00	1908,00

* podľa EN 12567-2

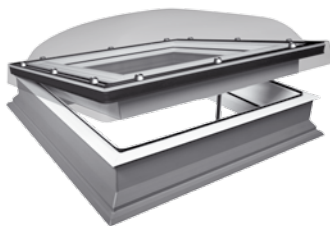
 Termín realizácie objednávky 10 prac.dní  Dostupnosť – prelom r. 2013/2014

OKNO DO PLOCHÝCH STRIECH TYPU C



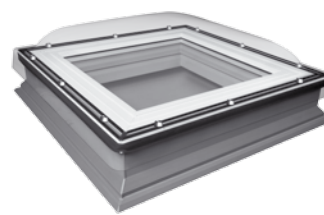
DEC 

elektrické otváranie s bezdrôtovým systémom Z-Wave



DMC

ručné otváranie



DXC

neotvárateľné

Dostupné s transparentnou kupolou D_C-C alebo s matnou kupolou D_C-M

KONŠTRUKCIA OKNA

Okno do plochej strechy typu C je štandardne vybavené zostavou skiel P2 s vnútorným laminovaným sklom a sklom odolným voči vlámaniu typu P2A. V prípade prasknutia skla nepredstavujú kúsky skla nebezpečenstvo a ostávajú na fólii. Zasklenie P2 spolu s inovačným a na patentovanie prihláseným systémom montáže kupoly sťažujú jeho demontovanie, zvyšujú ochranu proti vlámaniu. Kupola je vyrobená z odolného polykarbonátu. Vyznačuje sa veľkou odolnosťou voči nárazom a pôsobeniu atmosférických vplyvov, ako napr. dážď alebo krupobitie. Špeciálny povlak na vonkajšej a vnútornej časti povrchu kupoly chráni pred pôsobením UV žiarenia.

ZASKLENIE

Okno má zasklenie odolné voči vlámaniu P2. Koeficient pre celé okno je $U=1,2 \text{ W/m}^2\text{K}$ podľa EN 12567-2, čo dáva o 14% lepší výsledok ako u konkurenčných riešení. V ponuke je dostupné aj okno s trojkomorovým pasívnym zasklením U8. Koeficient prestupu tepla celého okna D_C U8 je $U=0,72 \text{ W/m}^2\text{K}$ podľa EN 12567-2 ($U=0,55 \text{ W/m}^2\text{K}$ podľa EN 1873). Umožňuje to použitie týchto okien v pasívnom a energeticky úspornom stavebníctve.

DOPLNKY

Konštrukcia okna umožňuje montáž vnútorných i vonkajších doplnkov. Prihlásený patent na systém profilov zabezpečuje montáž markízy pod kupolou svetlíka, čo ju chráni pred poškodením, napr. v prípade silného vetra.

UHOL MONTÁŽE

Okno do plochej strechy typu C je určené pre strechy so sklonom od 0 do 15 stupňov.

DOSTUPNÉ ROZMERY

Široká ponuka rozmerov bola prispôbena štandardom svetlíkov do plochých striech, vďaka čomu je možná aj výmena existujúceho svetlíka za nové okno.

Číslo rozmeru		01K	02K	03K	04K	05K	06K	07K	10K	08K	09K	11K	
rozmer okna [cm]		60x60	60x90	70x70	80x80	90x90	90x120	100x100	100x150	120x120	140x140	120x220	
rozmer otvoru v streche [cm]		60x60	60x90	70x70	80x80	90x90	90x120	100x100	100x150	120x120	140x140	120x220	
DEC-C U8(VSG) elektrické otváranie	$U=0,72 \text{ W/m}^2\text{K}^*$	cena bez DPH	1225,00	1360,00	1320,00	1340,00	1474,00	1724,00	1522,00	1780,00	1704,00	1874,00	2529,00
	$U=0,55 \text{ W/m}^2\text{K}^{**}$	cena s DPH	1470,00	1632,00	1584,00	1608,00	1768,80	2068,80	1826,40	2136,00	2044,80	2248,80	3034,80
DEC-C P2 elektrické otváranie	$U=1,2 \text{ W/m}^2\text{K}^*$	cena bez DPH	925,00	955,00	945,00	965,00	1061,00	1226,00	1088,00	1272,00	1219,00	1340,00	1790,00
		cena s DPH	1110,00	1146,00	1134,00	1158,00	1273,20	1471,20	1305,60	1526,40	1462,80	1608,00	2148,00
DMC-C P2 ručné otváranie	$U=1,2 \text{ W/m}^2\text{K}^*$	cena bez DPH	530,00	565,00	553,00	583,00	641,00	802,00	739,00	998,00	883,00	971,00	1310,00
		cena s DPH	636,00	678,00	663,60	699,60	769,20	962,40	886,80	1197,60	1059,60	1165,20	1572,00
DXC-C P2 neotvárateľné	$U=1,2 \text{ W/m}^2\text{K}^*$	cena bez DPH	462,00	511,00	503,00	529,00	584,00	740,00	673,00	899,00	803,00	883,00	1192,00
		cena s DPH	554,40	613,20	603,60	634,80	700,80	888,00	807,60	1078,80	963,60	1059,60	1430,40

* podľa EN 12567-2

** podľa EN 1873

 Termín realizácie objednávky 10 prac.dní  Dostupnosť – 3. štvrťrok 2013  Dostupnosť – prelom r. 2013/2014



FAKRO®

www.fakro.sk