

Špeciálne krytiny

Metrotile[®]
strešné krytiny

MetroSolar

Využívanie slnečnej energie sa stáva samozrejmosťou a čoskoro nevyhnutnosťou. Môžeme Vám pomôcť ušetriť Vaše peniaze aj prostredníctvom **panelov MetroSolar**, ktoré prinášajú nielen úžitok, ale aj krásu Vašej strechy v podobe **najkrajšie zabudovaného solárneho panelu do strešnej krytiny**.

Častým problémom, a nielen pri dodatočnej montáži solárnych panelov ku akejkoľvek strešnej krytine, je umiestnenie držiakov a prevedenie ďalších prienikov cez strešný plášť.

MetroSolar je unikátne integrovaný panel, ktorý **nenarúša celistvosť strešného plášťa** a umožňuje plynulú, veľmi jednoduchú montáž ako u predchádzajúcich panelov.

1. Parametre článku:

Typ článku:	Multicrystalline silicon MAXIS cell
Článkové žily:	1
Počet článkov:	14
Rozmery článku:	156 mm x 156 mm

2. Parametre modulu (elektrotechnické parametre):

žiarivosť 1000 W/m ² , teplota modulu 25°C, škála AM 1,5	
Max. výkon:	51 Wp
Max. napätie:	6,89 V
Max. prúd:	7,44 A
Svorkové napätie:	8,44 V
Skratový prúd:	8,05 A
Efektívnosť zapuzdreného solárneho článku:	15 %

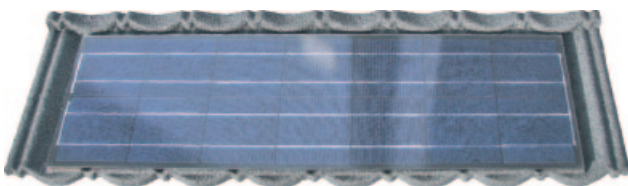
Max. systémové napätie:	750 V
-------------------------	-------

4. Fyzické parametre

Laminácia:	Laminát s tvrdým sklom s vysokou priestupnosťou, priehľadný EVA a Tedlar.
------------	---

5. Výstupný terminál: Malá svorková skrinka odolná voči poveternostným vplyvom + 2 káble a konektory

6. Garancia maximálneho výkonu: 10 rokov min. 90% minimálne garantovaného výkonu.

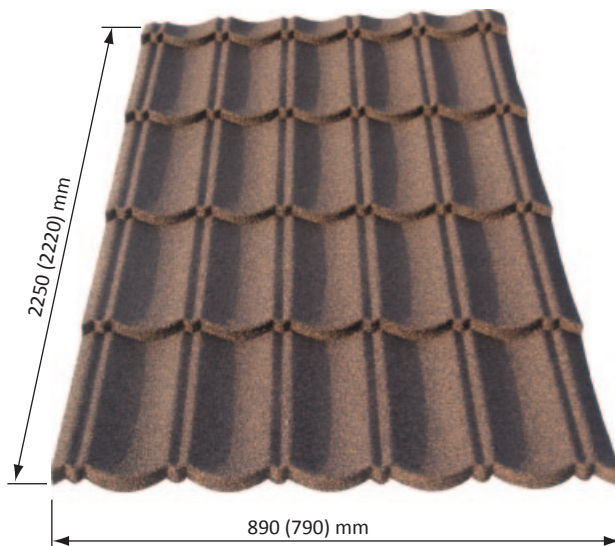


Zosilnené panely

Štandardne majú panely strešnej krytiny hrúbku 0,45 mm. Podľa požiadavky **môžeme dodať aj panely s hrúbkou 0,6 mm alebo 0,9 mm** vhodné pre umiestnenie na frekventovaných miestach okolo komínov, držiakov, antén a podobne.



MultiMetroŠkridla



POUŽITIE:

- pri sériovo pokrývaných mobilných domčekoch
- pri rozsiahlych strechách bez prekážok
- v kombinácii s MetroŠkridlou

Šírka	- maximálna:	890 mm
	- skladobná (krycia):	790 mm
Dĺžka	- maximálna:	2250 mm
	- modulu (krycia dĺžka):	2220 mm
Vzdialenosť latovania:		368 mm
Vzdialenosť 1.rady latovania je voliteľná		
Minimálny prierez lát:		50x40 mm
Farebný odtieň:		podľa požiadavky

Presvetľovacie panely

Sú presne vytvarované ako panely strešnej krytiny, takže zapadajú a tesnia presne v pozdĺžnom aj priečnom smere. Používajú sa na **presvetlenie podkrovných priestorov**.

